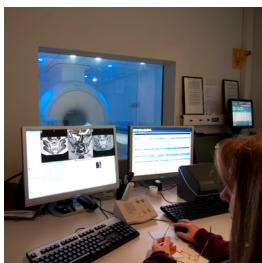
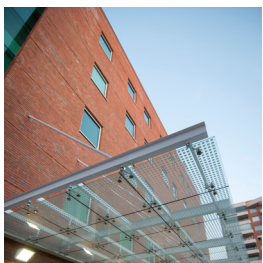


CALIDAD

INDICADORES DE CALIDAD Y SEGURIDAD

2 0 1 6



■ INTRODUCCIÓN

La Calidad y Seguridad de la atención de los pacientes constituye tanto una obligación ética de quienes entregan los servicios expresada a través de la transparencia de los procesos y resultados de las acciones que desarrollan los sistemas sanitarios. Por su parte, desde el punto de vista del paciente las personas tienen derecho a recibir atenciones de salud ejecutadas de acuerdo lo prescriben las normas y protocolos establecidos al efecto, especialmente aquellos relacionados con la seguridad del paciente y la calidad de la atención que se presta.

La seguridad del paciente es un componente fundamental de la atención de salud, constituye una actividad compleja ya que en ella se conjugan aspectos propios del sistema sanitario, condiciones del paciente y acciones humanas. La seguridad de la atención en salud es un proceso que se centra en el conocimiento de los riesgos de eventos adversos tanto del prestador institucional, prestador individual y del usuario, la eliminación de los innecesarios y la prevención de aquellos que son evitables a través de intervenciones basadas en evidencia científica con demostrada efectividad.

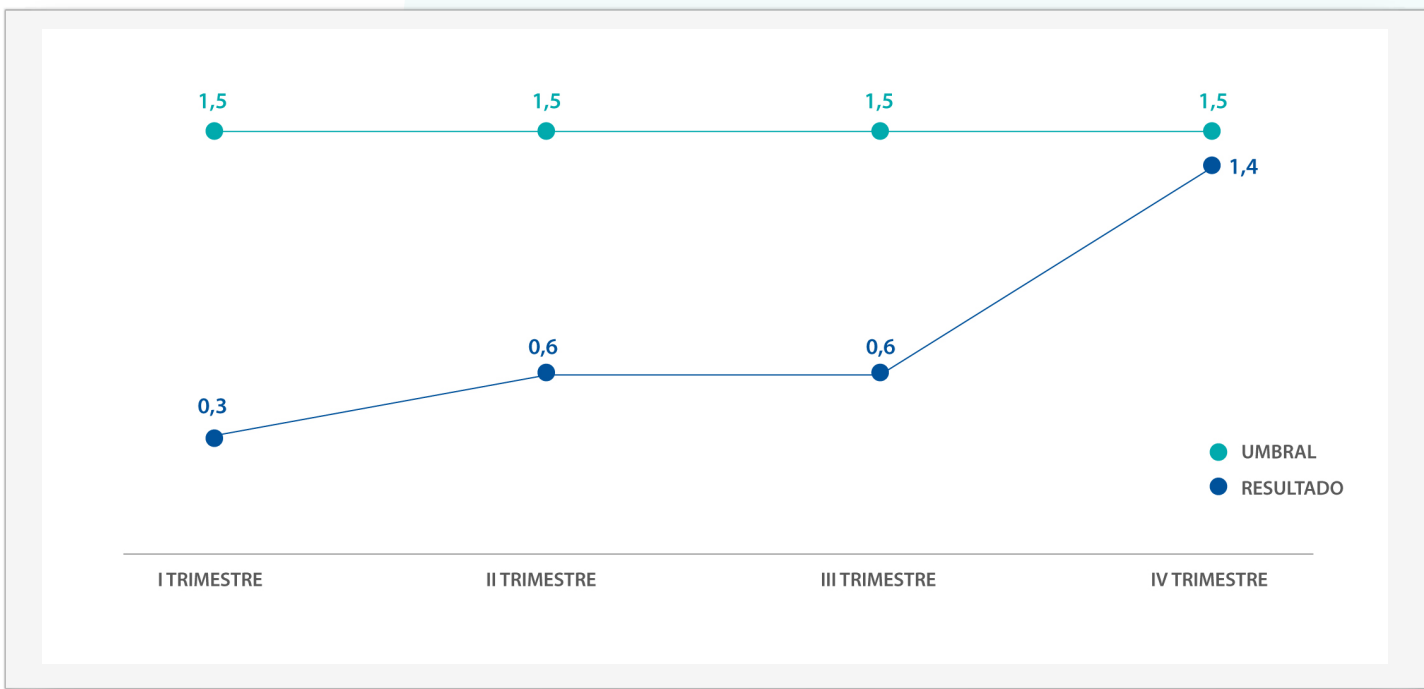
Con el objetivo de un permanente compromiso, transparencia hacia nuestros pacientes y dando cumplimiento a normativas ministeriales, es que Clínica Ciudad del Mar ha publicado sus indicadores de seguridad clínica.



REPORTE DE CAÍDAS EN PACIENTES HOSPITALIZADOS

Nuestro propósito es identificar, analizar y establecer medidas de prevención de las causas más frecuentes de caídas. Así también, retroalimentar a los equipos clínicos sobre las causas identificadas y su análisis como una instancia para implementar, instalar y mejorar las medidas de prevención de caídas establecidas en Clínica Ciudad del Mar.

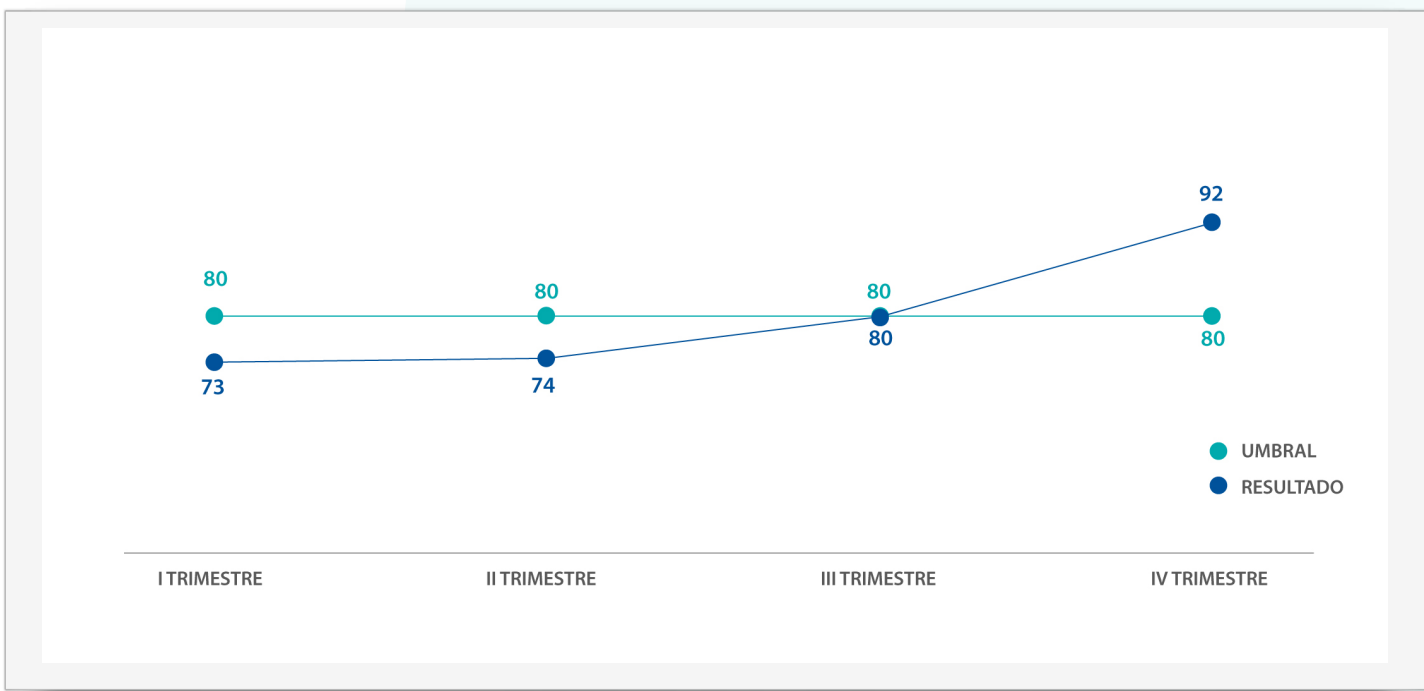
Numerador	N° total de caídas en pacientes hospitalizados reportadas en un mismo periodo
Denominador	N° total de días camas ocupadas en el mismo periodo
Umbral	Menor a 1,5‰
Fuente de información	Hoja de reporte de caídas y revisión documental (registros clínicos)
Metodología de medición	Universo de los casos



PREVENCIÓN DE ÚLCERAS O LESIONES POR PRESIÓN EN PACIENTES HOSPITALIZADOS

Nuestro objetivo es prevenir la aparición de úlceras o lesiones por presión en pacientes hospitalizados y, de manera específica, evaluar el riesgo mediante aplicación de una escala de valoración de riesgo y aplicación de medidas de prevención en todos los pacientes hospitalizados.

Numerador	N° de pacientes operados con 6 o mas horas de hospitalización que tiene el registro de evaluación de riesgo de UPP
Denominador	N° total pacientes con 6 horas o más de hospitalización evaluados
Umbral	≥ 80%
Fuente de información	Revisión documental (registros clínicos)
Metodología de medición	Prevalencia

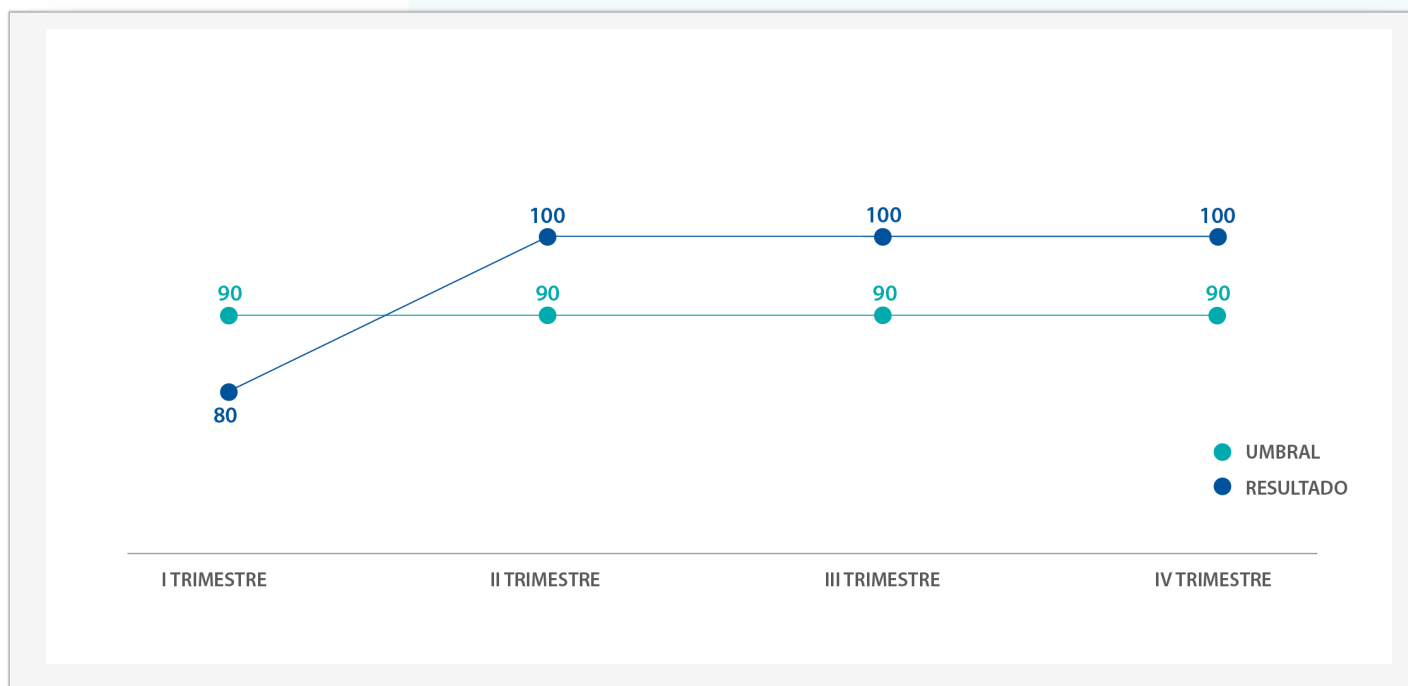


PREVENCIÓN DE ENFERMEDAD TROMBOEMBÓLICA (ETE) EN PACIENTES QUIRÚRGICOS

El propósito de Clínica Ciudad del Mar es prevenir la aparición de la enfermedad tromboembólica en pacientes sometidos a cirugías con el uso de medidas profilácticas y, específicamente, evaluar el riesgo de esta enfermedad según nuestro protocolo en todos los pacientes adultos que serán sometidos a una intervención quirúrgica.

Numerador
Denominador
Umbral
Fuente de información
Metodología de medición

Nº de pacientes operados calificados con riesgo mediano, alto o muy alto de ETE que tienen las medidas preventivas aplicadas
Nº total pacientes operados calificados con riesgo mediano, alto o muy alto de ETE
≥ 90%
Revisión documental (registros clínicos)
Prevalencia



2016

APLICACIÓN DE LISTA DE CHEQUEO PARA SEGURIDAD DE LA CIRUGÍA

Nuestro propósito es promover la comunicación en los equipos de salud sobre las condiciones de importancia para la seguridad del paciente y el trabajo en equipo a desarrollar por todos los involucrados en el proceso quirúrgico directo. Además, de introducir un recordatorio previo a la cirugía al equipo quirúrgico sobre intervenciones que tienen alta eficacia para prevenir eventos adversos.

Numerador
Denominador
Umbral
Fuente de información
Metodología de medición

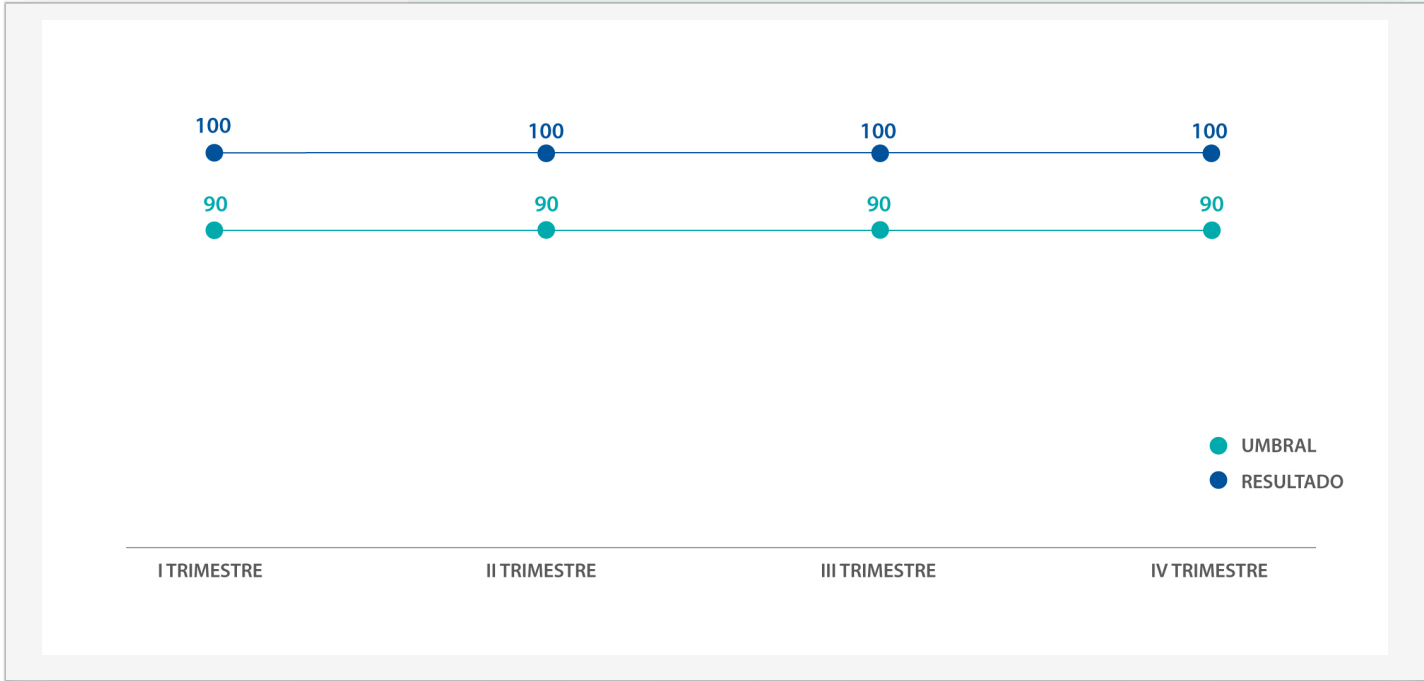
N° de pacientes sometidos a intervención quirúrgica con lista de chequeo aplicada
N° total de pacientes intervenidos quirúrgicamente
≥ 90%
Revisión documental (registros clínicos)
Prevalencia



ANÁLISIS DE REOPERACIONES QUIRÚRGICAS NO PROGRAMADAS

Nuestro objetivo es identificar y analizar las causas más frecuentes de reoperaciones no programadas en los servicios quirúrgicos.

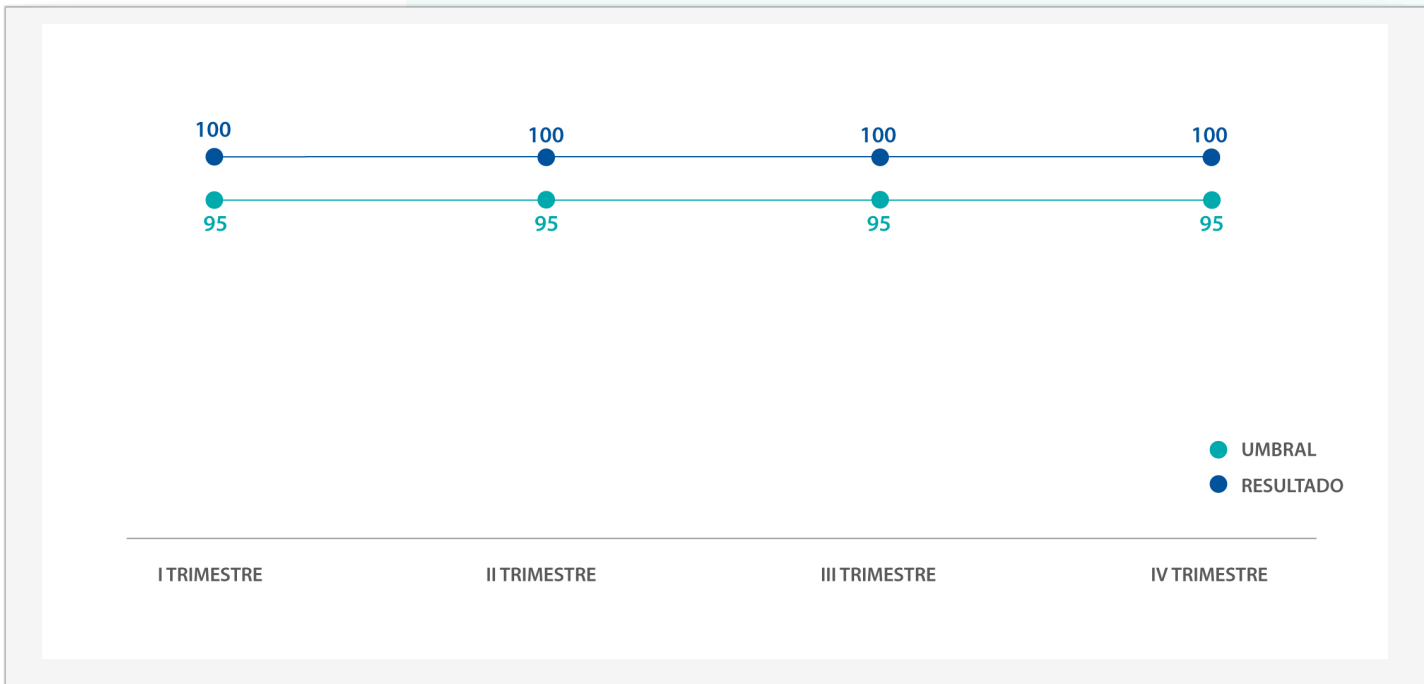
Numerador	N° de reoperaciones no programadas analizadas en reunión clínica
Denominador	N° total de reoperaciones no programadas
Umbral	≥ 90%
Fuente de información	Revisión documental (registros clínicos)
Metodología de medición	Universo de los casos



PACIENTES TRANSFUNDIDOS DE ACUERDO A PROTOCOLO

Nuestro propósito es contribuir a la seguridad del paciente y calidad de su atención reduciendo el número de transfusiones innecesarias. Así como también, prevenir eventos adversos asociados a transfusiones de componentes sanguíneos, entre otros: reacción hemolítica aguda o tardía por incompatibilidad de grupo sanguíneo eritrocitario, transmisión de agentes infecciosos y la sobrecarga circulatoria.

Numerador	N° de pacientes transfundidos que cumplen criterios de indicación según protocolo
Denominador	N° total pacientes transfundidos
Umbral	≥ 95%
Fuente de información	Revisión documental (registros clínicos)
Metodología de medición	Prevalencia





INDICADORES DE CALIDAD Y SEGURIDAD

2 0 1 6